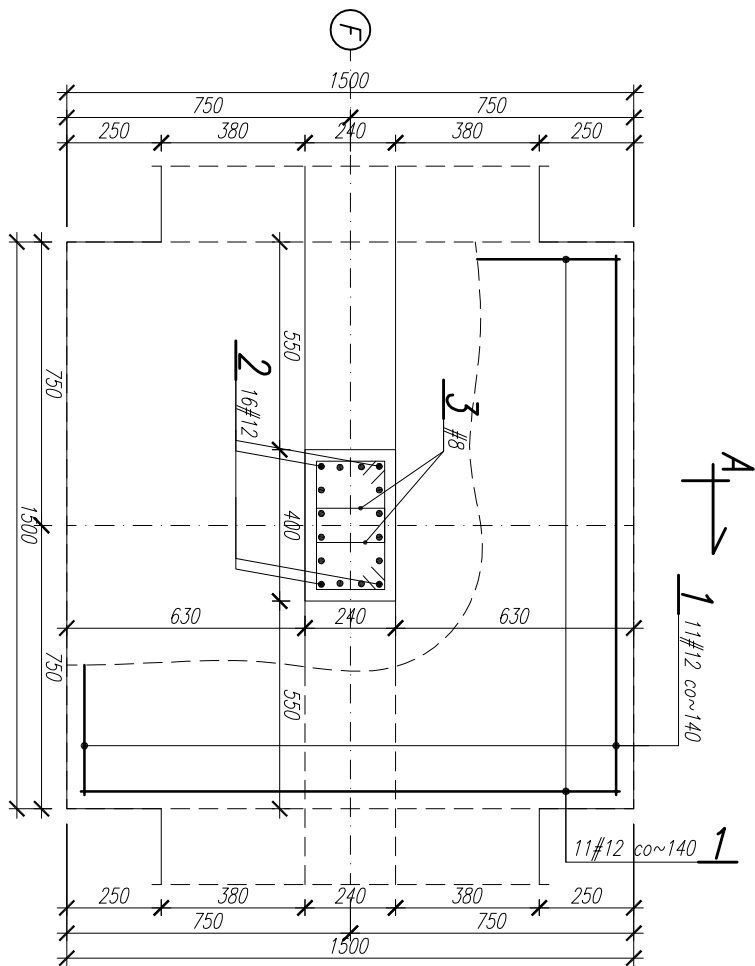
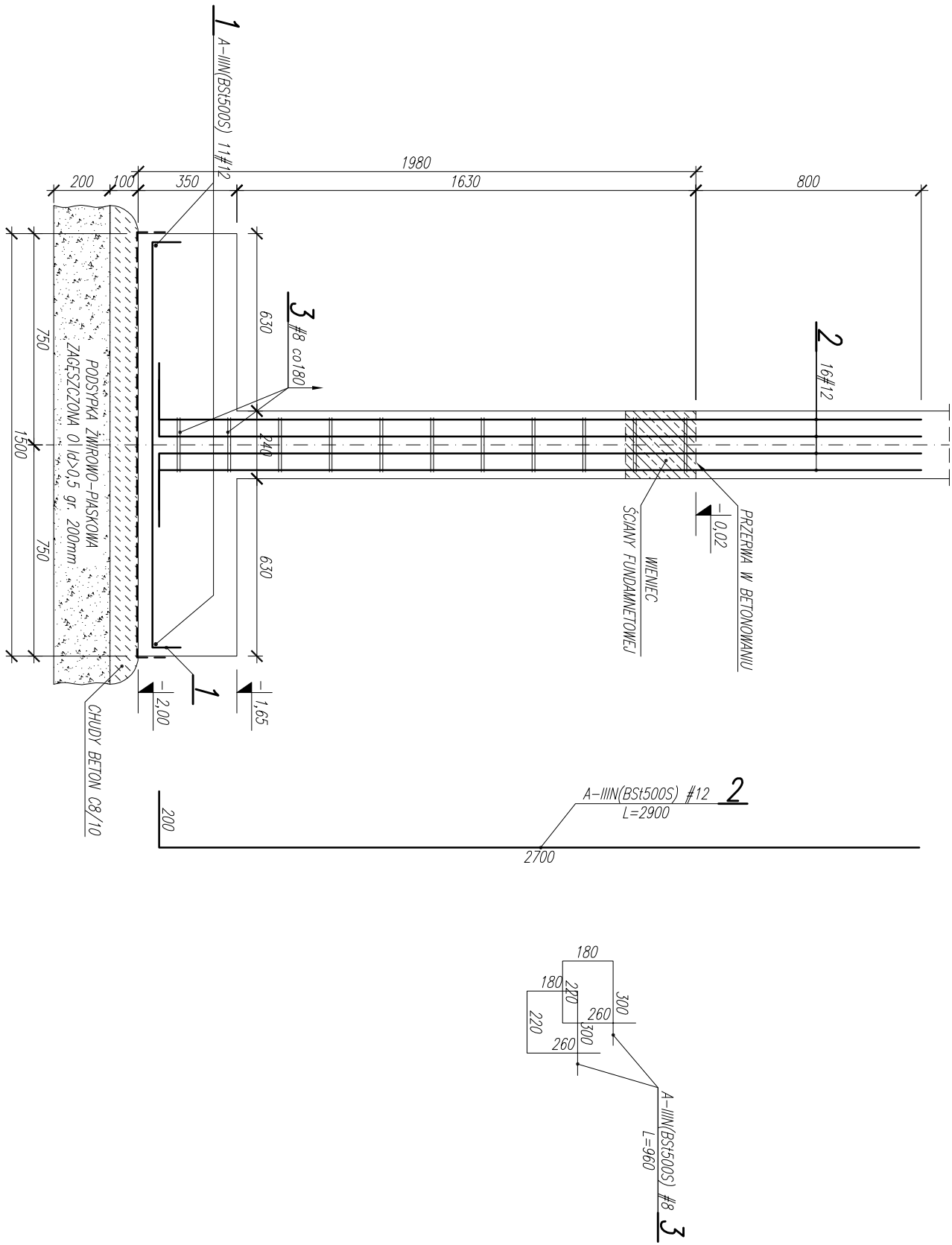


STOPA FUNDAMENTOWA F-3  
szt.2  
SKALA 1:20



PRZEKRÓJ A-A  
SKALA 1:20



BETON: C8/10, C20/25;  
STAŁ ZBROJENIOWA: A-IIIIN (BS500S);  
OTULINY : 50mm – zbrojenie dolne  
30mm – pozostałe

1. POZIOM POSADOWIENIA FUNDAMENTÓW (-2,00m),
2. POWIERZCHNIE STYKAJĄCE SIĘ Z GRUNTEM SMAROWAĆ 2KDYSPERBITEM (R+P),
3. ZBROJENIE PODUŻNE ŁAW PRZEPUŚCIĆ PRZEZ STOPY FUNDAMENTOWE PRZY ZACHOWANIU CIĄGŁOŚCI ZBROJENIA ŁAW,
4. ROBOTY ZIEMNE WG UMIAG OPISU TECHNICZNEGO.

UWAGA:  
RYSUNEK ROZPATRYWAĆ ŁĄCZNIE Z RYS. NR 1.

Jednostka projektowa:	PUZZLE PRACOWNIA PROJEKTOWA ANNA DĄBROWSKA ul. Żółkiewskiego 3/21, 70-345 Szczecin, tel. 604 25 98 29 / 091 8 511 289
Branża:	KONSTRUKCJA
Faza:	Projekt wykonawczy
Temat:	ROZBUDOWA I ODBUDOWA BUDYNKU MAGAZYNOWEGO
Lokalizacja/Inwestor:	ZALISIE 1, 72-004 TANOWO, dz. nr 535/2 ob. Złotej jednostka ewidencyjna Polica PGL Lasy Państwowe Nadleśnictwo Trzebież, Złote 1, 72-004 Tanowo
PROJEKT	
Projektował:	mgr inż. Przemysław Łuczyszyn ZAP/0059/PWOK/11
Opracował:	mgr inż. Marcin Koroniewicz
Tytuł rysunku:	STOPA FUNDAMENTOWA F-3 - RYS ZBROJENIOWY
data: GRUDZIEŃ 2018 r.	skala: 1:20
	rys. nr K9